

CRÉER UN REPAIR CAFÉ

*Un guide pratique pour lancer et animer votre projet
en Hauts-de-France ou ailleurs*



Réseau régional des Repair Cafés Hauts-de-France

Avec le soutien de la Région Hauts-de-France, l'ADEME et la DREAL

Sommaire

Avant-propos.....	3
C'est quoi un Repair Café ?.....	4
Réparer avec.....	4
Priorité à la réparation.....	4
Vecteur de lien social.....	4
Bénéfices du Repair Café.....	5
La Charte des Repair Cafés.....	6
Qu'est-ce qu'il faut pour démarrer ?.....	7
4 ingrédients indispensables.....	7
Des bénévoles avec des compétences diverses.....	7
Trouver un lieu.....	8
... et des outils.....	8
Être assuré.....	8
Bon à savoir.....	9
Organisation et cadre juridique.....	9
Le Café ?.....	9
La communication.....	9
Coûts et financements d'un Repair Café.....	9
Définir votre projet.....	10
6 étapes pour bien démarrer.....	11
1- Explorez votre environnement.....	11
2- Mobilisez des bénévoles.....	11
3- Communiquez vers le public.....	11
4- Le jour J, organisez le Repair Café.....	12
5- Communiquez sur le bilan du Repair Café.....	12
6- Animez le collectif de bénévoles.....	12
Les partenariats.....	13
Entre Repair Cafés.....	13
Les acteurs locaux.....	13
La grande distribution.....	13
Les ressources.....	14
La Fondation internationale des Repair Cafés.....	14
Le réseau régional des Hauts de France.....	14
Des acteurs pour vous accompagner.....	15
Ardhome.....	15
En Savoir Plus.....	15
Jardin des Bennes.....	15
Maison Régionale de l'Environnement et des Solidarités.....	15
Plus localement :.....	16
Témoignages de porteurs.....	17
Créer un Repair Café en Hauts de France v25.....	2

Avant-propos

Ce guide méthodologique a pour vocation de donner les principales clés pour créer un Repair Café en toute confiance et avec facilité.



Il s'appuie sur l'expérience de nombreux Repair Cafés et d'accompagnateurs en Hauts-de-France, et s'**adresse aux habitants comme aux structures** (associations, collectivités, centres sociaux, etc.) souhaitant mobiliser les citoyens autour d'un projet porteur de sens.

Un Repair Café est avant tout **une expérience collective** : il n'existe **pas de méthode unique**, chaque groupe l'adapte à son territoire, ses ressources et ses envies.

La plupart des documents cités dans ce guide sont disponibles dans les ressources du site des Repair Cafés Hauts-de-France : www.repaircafe-hdf.org

C'est quoi un Repair Café ?

240 kg, c'est le poids des déchets qu'un français dépose en moyenne chaque année à la déchetterie, en plus des 320 kg d'ordures ménagères qu'il jette à la poubelle.

Un objet cassé ? Le jeter n'est plus la solution. Les Repair Cafés sont une réponse à cette façon de consommer qui n'est pas viable.

Réparer avec...

Les Repair Cafés sont le lieu où l'on **répare ensemble** vêtements, appareils électriques et électroniques, vélos, jouets, informatique, ... Des bénévoles aident des participants à réparer leur objet en panne ou cassé.

Beaucoup d'objets que nous jetons ne demandent qu'une réparation basique pour être à nouveau parfaitement utilisables, mais la plupart des gens ne le font pas, faute de compétences ou d'outils.



Priorité à la réparation

La première volonté des Repair Cafés est de redonner la **priorité à la réparation**, pratique qui s'est peu à peu perdue. Elle est plus pertinente que jamais pour répondre aux problèmes écologiques que sont la surproduction de déchets et l'obsolescence matérielle. **L'implication du participant** dans la réparation est primordiale pour montrer qu'avec un peu de bonne volonté, il y a toujours moyen de faire quelque chose.

Si la réparation n'est pas possible, le participant repartira avec un diagnostic, la référence d'une pièce de rechange à commander ou sera redirigé vers un professionnel de la réparation plus à même de le prendre en charge.

Tout au long de la réparation, il reste responsable de son objet.

Vecteur de lien social

Valorisant l'**entraide** et la **solidarité**, les Repair Cafés sont également des espaces d'échange où des hommes et des femmes représentant toute la diversité de la société se rencontrent autour d'une réparation et d'une collation.

Bénéfices du Repair Café

Par leurs actions, les Repair Cafés produisent beaucoup de bénéfices individuels et collectifs :

Un **bénéfice écologique** en évitant que des objets soient trop précipitamment envoyés à la décharge et en préservant ainsi matières premières et énergie.

Un **bénéfice économique** pour les personnes qui n'ont pas les moyens de se racheter du neuf.

Un **bénéfice social**, en étant gratuit et le moins formel possible pour être accessible à tous et en favorisant les rencontres intergénérationnelle, la mixité sociale, le partage de savoirs.

Enfin un **bénéfice sociétal**, car ils participent à un changement des habitudes de consommation, qui permet à des métiers de l'économie circulaire (réparateurs, distributeurs de pièces détachées, éco-concepteurs) de se redévelopper sur le territoire. Ils accompagnent également l'économie du ré-emploi, de la seconde main, générateur d'économie dans le budget des ménages.



Depuis leur création à Amsterdam en 2009, les « Repair Café » ont connu un fort développement en Europe et dans le monde. En France, ils répondent à un besoin de faire autrement pour les citoyens et trouvent un intérêt auprès des politiques publiques sur le volet déchets avec les Programmes locaux de prévention des déchets ménagers et assimilés (PLPDMA) et le volet climat avec les Plan climat-air-énergie territorial (PCAET).

Extrait de « Tout sur les Repair Cafés » de l'association Bretonne COBEN

Pour une collectivité

- Renouveler le lien entre le citoyen et l'institution politique qui vient en soutien de démarches citoyennes.
- Renforcer les relations de proximité avec les habitants et un climat de confiance.
- Identifier les personnes ressources du territoire susceptibles d'aider d'autres projets.

Pour les habitants

- S'impliquer dans la vie de la commune et rencontrer de nouvelles personnes.
- Développer des savoir-faire et compétences.
- Découvrir les réalités et contraintes d'un projet d'intérêt général.
- S'impliquer dans la vie locale.

La Charte des Repair Cafés

Véritable point commun, la charte est le document qui encadre les Repair Cafés. Elle n'est pas obligatoire, elle n'a pas besoin d'être suivie à la lettre et vous pouvez vous l'approprier pour qu'elle corresponde à votre Repair Café.

La charte du Repair Café



Les réparations et activités dans un Repair Café sont effectuées gratuitement par des réparateurs bénévoles.



Les participants effectuent autant que possible eux-mêmes les réparations, si nécessaire avec l'aide des réparateurs présents.



Ni les organisateurs d'un atelier dans un Repair Café, ni les réparateurs ne peuvent être tenus responsables des dommages éventuels aux objets présentés pour être réparés, ou tout autre dommage découlant des activités d'un Repair Café.



Une contribution aux frais d'organisation d'un atelier dans un Repair Café, à votre discrétion, sera particulièrement appréciée.



Les réparateurs ne donnent aucune garantie sur les réparations effectuées avec leur aide et ne sont pas responsables d'un éventuel dysfonctionnement des objets réparés dans un Repair Café.



Les réparateurs se réservent le droit de refuser de réparer certains objets.



Les réparateurs n'ont pas l'obligation de remonter les appareils démontés qui ne peuvent être réparés.



Les participants à un atelier dans un Repair Café sont responsables du devenir des objets cassés irréparables. (Ils méritent d'être recyclés !)



Pour éviter aux participants une attente trop longue, un seul objet par personne sera examiné en cas d'affluence.

Qu'est-ce qu'il faut pour démarrer ?

Chaque projet a son origine et ses particularités : un Repair Café est porté par des individus, des collectifs, des associations, des centres sociaux, des collectivités, ..

4 ingrédients indispensables

- **un ou plusieurs animateurs** : ils portent le Repair Café
- **un collectif de bénévoles** (réparateurs, bricoleurs, accueillants, ...) : ils font vivre le Repair Café
- **un lieu** : ouvert et repéré par les habitants, avec suffisamment de place pour accueillir les participants, aux normes et assuré pour l'accueil du public
- **des outils** de base

Un Repair Café est une action collective, qui s'appuie sur l'énergie de quelques personnes, qui invitent des habitants, les reçoivent, les accompagnent et aident à réparer.

Entraide, bienveillance, convivialité sont aussi importants que compétences techniques.

Des bénévoles avec des compétences diverses

Un Repair Café ne peut se faire tout seul, que vous ayez beaucoup de compétences en réparation ou bien aucune. C'est souvent le plus grand frein à la création d'un Repair Café. Où va-t-on trouver des bénévoles ?

Il faut réunir un petit groupe de personnes aux compétences variées :

- **le bénévole réparateur confirmé** : électronique, informatique, mécanique, couture, vélo, ...
- **le bénévole accueillant** : il accueille les participants, explique le cadre et la charte, commence à remplir la fiche de suivi et oriente les participants vers les réparateurs
- **le bénévole réparateur intermédiaire** : il sait démonter un appareil et faire les premiers tests. Il répare avec l'aide de réparateurs plus expérimentés ou bien il leur laisse la réparation avant de la reprendre pour remonter l'objet.



Pour constituer ce groupe, rien de tel que de faire un appel à son cercle proche ou à une communauté déjà constituée autour du savoir-faire (fablab, makers, outillothèque, écoles, ...). Vous pouvez aussi en parler lors des fêtes de quartier, voire tenir un stand.

Vous devez aussi lancer un appel à bénévoles dans les journaux locaux et sur les réseaux sociaux avec une invitation à une première réunion « bénévoles ».

Lors de cette réunion, vous parlez du concept et de la charte des Repair Cafés. Chacun se présente, ainsi que ses compétences. Vous déterminez ensemble si l'atelier est ponctuel, mensuel ou bimensuel, ainsi que le jour et l'heure.

Trouver un lieu

Le lieu peut être un local dans la structure qui porte le Repair Café, une salle municipale, une salle d'un centre social, un garage ou bien encore un café !

L'important est qu'il y ait suffisamment de place, des tables, des chaises, de la lumière et une installation électrique aux normes. L'accès au tableau électrique est recommandé s'il faut remettre le courant suite au branchement électrique d'un appareil en court-circuit.

Enfin, il faut que ce lieu soit assuré en cas d'accident autre que l'atelier (chute dans les escaliers par exemple).

Si le lieu accueille déjà des collectifs (makers, transition, ...), vous pourrez y trouver de futurs bénévoles et participants.

... et des outils

Pas de réparations sans outils. Vous pouvez démarrer un Repair Café avec uniquement vos outils et ceux des bénévoles mais il faut un peu de consommables (étain à souder, gaine thermorétractable, piles, colle, dégrissant, ...) et à terme un peu d'outillage commun : tournevis, pinces, clés, fer à souder, ...

Des personnes viennent au Repair Café uniquement pour trouver des outils qu'elles n'ont pas et faire la réparation elles-mêmes, comme des têtes de vis très spécifiques, un multimètre, ...

Vous pouvez faire un appel à don via le journal local ou les réseaux sociaux, nouer un partenariat avec une enseigne de bricolage, ...

Une liste d'outils est disponible les ressources du site régional : www.repaircafe-hdf.org

Être assuré

L'organisateur du Repair Café doit avoir une assurance à responsabilité civile car on y manipule des objets électriques et des outils qui peuvent représenter un danger. Il faut que ce soit une entité juridique et déclarée qui porte le Repair Café (association, entreprise, collectivité, ...).

Le lieu doit également être assuré en cas de chute ou autre accident dans le bâtiment.

Organisation et cadre juridique

En plus de devoir être assuré, il faut un compte en banque et donc un statut juridique si vous envisagez de demander des subventions.

De nombreux Repair Cafés ont un statut associatif : les bénévoles créent une association et y adhèrent. Les participants peuvent y adhérer ou non.

En Hauts-de-France, le collectif de bénévoles s'adosse plutôt à une structure déjà existante : une association, un centre social, une mairie, une ressourcerie, une entreprise... et c'est cette entité qui porte au moins juridiquement le Repair Café.

Le Café ?

C'est le lieu où tout le monde se rencontre autour d'une **petite collation et des boissons**. En matinée ou en journée, on peut aussi proposer le café et le thé. Cette petite collation et les boissons sont offertes aux bénévoles. Pour les participants, soit vous pouvez mettre un petite tirelire pour participation aux frais, ou bien leur demander de ramener quelque chose à partager.

La communication

Pour communiquer auprès du public et de futurs bénévoles, rien de tel que **la presse locale**, la presse municipale et **les réseaux sociaux**. Les éléments suivants sont essentiels : le nom de votre ville ou votre quartier, le lieu, la date et l'horaire, la récurrence ainsi que les moyens de vous contacter. Il ne faut pas oublier de vous référencer sur le site de la Fondation des Repair Cafés qui est très visité, ainsi que de vous rapprocher du réseau régional des Hauts-de-France (info@repaircafe-hdf.org)

Coûts et financements d'un Repair Café

Quel est le coût d'un Repair Café ?

- Achat d'outils communs et renouvellement des consommables ;
- Boissons et collations pour la partie « Café » ;
- Éventuel accompagnement par une structure ou temps d'animation salariée.

Quelles sont les sources de financement ?

- Une boîte à participation ou tirelire à discrétion
- L'adhésion si le Repair Café est une association
- Subventions publiques ou privées (Fondation, partenaires locaux, ...)

Définir votre projet

Vous avez les bases pour comprendre ce qu'est un Repair Café. Et si on passait à votre projet maintenant ? Voici quelques questions à vous poser :

1. Pourquoi souhaitez-vous développer un Repair Café ?
2. Quels sont les moyens humains, matériels et financiers dont vous disposez ?
3. Quel est votre modèle ?
 - Collectivité + collectif de bénévoles
 - Association + collectif de bénévoles
 - Autre structure + collectif de bénévoles
 - Association ou collectif de bénévoles
 - Autre
4. Avez-vous une assurance responsabilité civile pour organiser le Repair Café ?
5. Avez-vous déjà une base de bénévoles (réparateurs, accueil, ...) ou la communauté est-elle à construire ?
6. Avez-vous des outils et des consommables, souhaitez-vous les acheter ou comptez-vous sur ceux des bénévoles ?
7. Si vous avez déjà un ou plusieurs lieux pour faire votre Repair Café, sont-ils assurés pour recevoir du public ? Pensez à la taille de salle mais aussi aux normes électriques et à l'assurance.
8. Avez-vous pensé au mobilier (chaises, tables), des prises et des lumières en conséquences ?
9. Est-ce un événement ponctuel ou régulier ? Si oui, quelle est la régularité de l'événement ? Le jour ?
10. Comment envisagez-vous la partie « Café » du Repair Café ?
11. La participation éventuelle au frais, ce sera un prix libre ou bien le prix des consommations ?
12. L'accès au Repair Café sera-t-elle sur inscription ? Par origine géographique ? Ou bien autre ?
13. Quelle communication comptez-vous mettre en place ? Page facebook spécifique, journal local, affiches, ... ?
14. Êtes-vous déjà présents sur les réseaux sociaux, en tant que structure ou en tant que Repair Café ?
15. Connaissez-vous les autres Repair cafés de votre territoire ?
16. Pensez-vous adhérer à la Fondation des Repair Cafés ? www.repaircafe.org



Les 6 étapes clés d'un Repair Café réussi



① Explorer les alentours

Trouver d'autres Repair Cafés, chercher des partenaires, trouver un lieu et des financements



② Mobiliser des bénévoles

Appel à bénévoles dans les journaux locaux, les réseaux sociaux, par le bouche à oreille. Organiser une première réunion « bénévoles » pour discuter et voir les compétences présentes



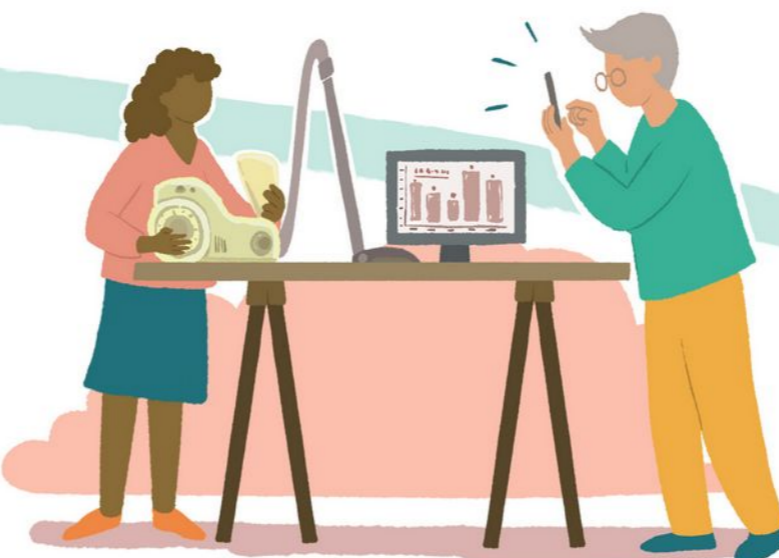
③ Faire venir du public

Journaux locaux, réseaux sociaux, bouche à oreille



④ Vivre le repair café

Organiser le lieu, accueillir, réparer, servir les boissons, discuter



⑤ Faire vivre, raconter le repair café

Partager des indicateurs et des photos aux bénévoles et au public



⑥ Animer le collectif

Organiser des formations entre bénévoles, des temps de gouvernance, des temps conviviaux

Illustrations : Claire Trollé



6 étapes pour bien démarrer

Voici en détail les 6 étapes décrites en illustration.

Gardez en tête de faire avec les forces en présence sans vous mettre trop de pression.

1- Explorez votre environnement

- **Visitez les Repair Cafés aux alentours** pour voir comment ça se passe concrètement ;
- **Vérifiez** si d'autres personnes n'ont pas **la même idée** que vous dans votre quartier ou votre commune ;
- **Prenez contact** avec la Mairie, le Centre Social, un café, ... pour trouver un partenariat, un lieu possible pour le Repair Café, des outils et d'éventuelles aides au démarrage ;
- Suivant votre avis sur la question, vous pouvez également **vous rapprocher** d'une enseigne de bricolage pour des dons d'outils ;
- **Contactez des acteurs du réseau régional** pour en savoir plus : info@repaircafe-hdf.org.

2- Mobilisez des bénévoles

- **Contactez les amis ou connaissances** qui pourraient être intéressés ;
- **Lancez un appel** dans le journal local, le journal municipal ou les réseaux sociaux, notamment facebook en créant une page Repair Café « nom de votre commune » ;
- **Tenez un stand** lors d'une fête de quartier ou communale. Vous pouvez même faire un Repair Café test mais ne vous arrêtez pas à ça si l'expérience n'est pas concluante, il faut parfois un peu de temps pour qu'il s'installe ;
- Laissez jouer **le bouche à oreille** ;
- Faites une **première réunion « bénévoles »** : expliquez le concept, la charte, chacun se présente et présente ses compétences. Vous pouvez aussi établir une charte du bénévole (l'accueil, le cadre, les consignes de sécurité, la gouvernance, ...). Pensez à **prendre les contacts** des personnes et à ne pas perdre de vue la convivialité et les échanges ;
- La date et sa récurrence sont choisis lors de cette réunion. La norme est plutôt un atelier mensuel à jour et horaires fixes ;
- Lancez une **liste de discussion** suite à la première réunion « bénévoles » ou un autre outil de messagerie collaborative (attention à la fracture numérique) ;
- **Communiquez** sur la date et le lieu du Repair Café en demandant qui sera là.

3- Communiquez vers le public

- **Communiquez** via la presse locale et les réseaux sociaux ou des événements de quartier ou communaux ;

- Après avoir fait vos choix avec les bénévoles lors de la première réunion, **vous devez indiquer** la date, les horaires, la récurrence si c'est le cas, le lieu, les coordonnées pour vous contacter (téléphone, email, page facebook ou site web) ;
- Pensez à **déclarer votre Repair Café auprès du réseau régional** (info@repaircafe-hdf.org) pour le faire apparaître sur la carte et dans les événements.

4- Le jour J, organisez le Repair Café

Avec le collectif de bénévoles :

- **Préparez en amont les documents essentiels** pour le jour J (disponibles dans les ressources du site régional : www.repaircafe-hdf.org) : la Charte de votre Repair Café à afficher ; une fiche explicative sur le déroulé du Repair Café pour le participant ; des fiches de suivi par objet à remplir par le participant pour tout objet ; une charte des bénévoles ; une affiche « sécurité » ; un flyer avec les prochaines dates ou la récurrence du Repair Café, ...
- **Disposez les outils** pour qu'ils soient facilement accessibles ;
- **Préparez la collation** : eau, jus, thé, café, ... ou biscuits apéro, gâteau, tarte, soupe, ...
- **Organisez les espaces** : informatique, couture, électroménager et HI-FI, vélo, ...
- Les bénévoles de l'accueil préparent les documents essentiels, une balance pour peser les objets, des stylos, ... et une petite tirelire pour la participation libre ;
- **Gérez l'attente** avec un coin lecture confortable ;
- **Prenez des photos** du Repair Café, des gens, ... et aussi des bénévoles pour faire un trombinoscope.

5- Communiquez sur le bilan du Repair Café

- **Reportez le bilan** de la session dans l'outil Restarters (mis à disposition par le réseau régional) pour avoir des indicateurs pour la session et pour l'année, pour vous, le réseau régional et le réseau international : <https://hauts-de-france.restarters.net/>
- **Communiquez sur le bilan** de chaque session pour les bénévoles et les réseaux sociaux. C'est toujours plaisant de savoir ce que l'on a fait en tant que bénévole ou vécu en tant que participant.

6- Animez le collectif de bénévoles

Il est primordial de jouer sur la dimension « équipe » des bénévoles car un Repair Café est avant tout une expérience collective :

- **Reconnaissez et valorisez les bénévoles** : les mettre en confiance en leur donnant une place, leur donner les moyens de faire, bien les accueillir et les écouter
- Travaillez la convivialité et le collectif avec **des temps d'échanges et de partages entre bénévoles** : auberge espagnole, petits temps après le Repair Café, ...
- Proposez **des temps d'autoformation** entre bénévoles
- **Animez la gouvernance** du Repair Café : discussion sur les outils, l'organisation, la communication, ...

Les partenariats

Entre Repair Cafés

Un partenariat entre Repair Cafés d'un même territoire, c'est gagnant-gagnant ! Les bénévoles d'un Repair Café peuvent participer à un autre Repair Café, il peut y avoir des échanges d'astuces sur l'organisation du Repair Café, une communication ou des formations communes.

Sur un même territoire, ça peut être l'occasion de se mettre en réseau pour partager des outils, du temps, des moments conviviaux, monter des formations en pair à pair et créer des événements communs, comme par exemple pour les Hauts-de-France réparent.

Les acteurs locaux

Les associations ou Centres sociaux : partenariat pour le prêt d'un local, participation à un événement de quartier ou autour de la transition citoyenne, communication, ...

La collectivité ou d'autres organismes publics : prêt d'une salle, subvention pour démarrer ou fonctionner, communication, ...

Les réparateurs professionnels, les ressourceries ou recycleries : le Repair Café fait partie du secteur de l'économie circulaire et ne vient pas en concurrence des réparateurs professionnels, bien au contraire. Il fait appel à la vente de pièces détachées, de matériel électronique ou de couture. Lorsqu'il n'a pas les compétences parmi les bénévoles, il renvoie vers des réparateurs professionnels. Le partenariat repose aussi sur du gagnant-gagnant : le Repair Café renvoie vers eux et en échange, ils peuvent faire des réductions sur les pièces ou la réparation.



La grande distribution

Suivant votre avis sur la question, vous pouvez vous rapprocher de la grande distribution. Les grandes enseignes prêtent volontiers leur galerie ou entrée de magasins pour organiser des Repair Cafés ponctuels ou réguliers. Ca peut être un moyen de faire connaître le Repair Café, d'y recruter de nouveaux bénévoles ou d'apprendre des astuces avec les salariés du service après-vente.

Les ressources

La Fondation internationale des Repair Cafés

Le Repair Café est une initiative de Martine Postma qui a organisé le tout premier Repair Café à Amsterdam le 18 octobre 2009. C'est une réussite qui essaime rapidement et entraîne la création de la Fondation Repair Café 2 ans plus tard.

Cette Fondation soutient des groupes locaux qui veulent commencer leur propre Repair Café, avec un site international – www.repaircafe.org – et un kit méthodologique très complet que l'on peut obtenir en adhérant à la Fondation internationale des Repair Cafés.

L'adhésion est payante mais vous faites réellement partie du mouvement international.

Elle milite pour la réparabilité et la durabilité des objets du quotidien auprès des institutions et des fabricants.

En décembre 2025, la Fondation Repair Café identifie plus de 3855 Repair Cafés à travers le monde, tant en Europe, qu'aux États-Unis, au Canada, au Brésil ou au Japon.

Le réseau régional des Hauts de France

Avec plus de 235 Repair Cafés en décembre 2025, le réseau régional est le plus dense de France et le seul à être organisé pour le moment.



Aussi, plutôt que de rester isoler, les Repair Cafés des Hauts-de-France construisent un réseau pour :

- avoir une meilleure visibilité et être plus forts
- accompagner le déploiement de nouveaux Repair Cafés
- avoir une meilleure cohérence entre les initiatives Repair Cafés d'un même territoire
- mutualiser les ressources (outils, compétences), échanger les savoir-faire, les compétences, les expériences et les pratiques

Ça se traduit par :

- des rencontres et des groupes de travail tout au long de l'année
- les Hauts-de-France réparent, une journée Portes Ouvertes des Repair Cafés des Hauts-de-France à la mi-octobre
- des temps de formations pour les bénévoles (salon del a réparation de Genech ou de Bully, Repair Café XXL dans le Cambrésis, ...)
- un site web régional et une plateforme d'appui Restarters pour les Repair Cafés
- et plein d'autres moments pour faire ensemble.

Pensez à nous contacter lorsque vous mettez en place votre Repair Café !

Pour en savoir plus : www.repaircafe-hdf.org

Des acteurs pour vous accompagner

Si vous souhaitez un appui méthodologique et/ou technique pour vous aider à monter votre Repair Café, des structures peuvent vous accompagner :

Ardhome

Ardhome, association incubatrice d'initiatives citoyennes, porte le Repair Café Côte d'Opale et l'accompagnement de nombreux Repair Cafés dans le boulonnais et plus largement le Pas-de-Calais.

Contact : Claude Pérard - Repair Café Côté d'Opale

Salle du Sacré-Coeur, Rue du Cimetière, 62126 Wimille

Tél.: 07 67 30 73 00 - Email : repair-cafe-cote-opale@laposte.net

Site web : www.facebook.com / #Repaircafécôtéopale

En Savoir Plus

En Savoir Plus porte le Repair Café Amiens et le Bricol'Café sur la métropole amiénoise et peut vous accompagner sur le territoire picard.

Contact : Philippe Boulogne – En Savoir Plus

6/12 rue des deux ponts, 80000 Amiens

Tél. : 03 22 47 17 77 – Email : repaircafeamiens@gmail.com

Site web : <https://www.repaircafeamiens.wordpress.com>

Jardin des Bennes

Pour vous accompagner dans la création de votre repair café, le Jardin des Bennes met à votre disposition son expérience en la matière puisque c'est l'association qui a permis au premier Repair Café du Nord de voir le jour.

Une première séance est généralement consacrée à une projection débat d'un documentaire qui nous permet de confirmer que votre projet s'inscrit dans les nécessités sociétales que sont la réduction des déchets et un mode de vie plus écologique et économique.

Contact : Alex Debreuck – Pascal Tellier - Association Le Jardin Des Bennes

87 rue du Bois - 59 940 Estaires

Tél. : 03 61 45 62 24 - Email : lejardindesbennes@gmail.com

Site web : www.facebook.com/lejardin.desbennes.9

Maison Régionale de l'Environnement et des Solidarités

La MRES anime le réseau des Repair Cafés de Lille Lomme et Hellemmes et accompagne de nombreux Repair Café sur la Métropole Européenne de Lille et dans la région des Hauts de France. Elle développe la formation des bénévoles et celle de futurs accompagnateurs de Repair Cafés sur les territoires.

Contact : Christophe Goddon - MRES - 5 rue Jules de Vicq, 59800 Lille

Tél.: 03 20 52 12 02 - Email : c.goddon@mres-asso.org



Témoignages de porteurs

recueillis avant mars 2020 et la crise sanitaire

Gwen – Repair Café Mazingarbe

« Le Repair Café du Centre Social est ouvert tous les samedis, même pendant les vacances sauf celles de Noël. Il est né d'un groupe de jeunes qui voulaient utiliser une imprimante 3D et s'est rapidement élargi. L'ingrédient pour un bon Repair Café : un bon accueil, le café c'est très important pour la participation des gens. Et le partage, on répare avec les gens. »

Georges - Repair Café du Bray

« C'est le premier du Pays de Bray dans une zone rurale, très rurale. Première rencontre entre 4 personnes, lancement du Repair Café dans la foulée. 6 mois après, il y avait 25 personnes bénévoles. Le Repair Café est un vrai moment de bonheur, de tendresse. Le premier levier : la réciprocité, le partage, le vivre ensemble. »

Malcom – Repair Café Fourmies

« L'ingrédient pour un bon Repair Café : l'esprit de partage et l'échange de savoir-faire entre bénévoles. »

Réjane – Réseau des Repair Cafés du dunkerquois

« 2 Repair Cafés créés en 2017, l'un à Grande-Synthe et l'autre à la MDE (Maison de l'Environnement de Dunkerque). Aujourd'hui il y a 8 Repair Cafés au sein du réseau dunkerquois. On se voit tous les 2 mois et on est soutenu par la Communauté Urbaine de Dunkerque. Un des ingrédients principal, c'est la convivialité ! »

Claude - Repair Café Côte d'Opale

« Le 1er Repair Café a tout de suite débordé car il y avait une attente très forte. Les bénévoles arrivent tout simplement. Le Repair Café n'est qu'un prétexte. Les bénévoles se retrouvent toutes les semaines le mercredi après-midi. Nous avons également un partenariat avec le SAV Auchan sur le gros électroménager. Et nous faisons un Repair Café au sein de Leroy Merlin. »

Sébastien - Repair Café Halluin

« 1er samedi du mois. 6 bénévoles réparateurs suite à un gros événement sur le faire soi-même et l'aide de bénévoles de Lille, Fives et Villeneuve d'Ascq. Les bénévoles à l'accueil sont très importants pour les stats et expliquer le contexte du Repair Café. »

Gonzague - Repair Café de Merlieux-et-Fouquerolles

« Merlieux-et-Fouquerolles est un village de 300 habitants. Un samedi matin par mois, on organise un Repair Café. L'émergence a été simple, cela répondait à un besoin et les bénévoles, comme le public, ont été présents rapidement. »

REPAIR CAFE_{HDF}

Réseau régional des Repair Cafés Hauts-de-France

contact@repaircafe-hdf.org

www.repaircafe-hdf.org



Illustrations : Claire Trollé

Avec le soutien de :



Version 2025